

Электронная документация

СВЕТОДИОДНЫЕ ЛЕНТЫ

Лента RT 2-5000 12V White6000 5mm 2x

ОПИСАНИЕ

- Узкая гибкая лента LUX, светодиоды 2X SMD 3528, 120шт/м (600шт на 5м), белая плата 5мм, скотч 3М.
- Цвет БЕЛЫЙ 5800-6500К.
- Питание 12В, мощность 9,6 Вт/м (48 Вт на 5м), угол 120°.
- Размеры 5000x5x1,8мм.
- Мин.отрезок 25мм (3 LED).
- Цена за 1м.

ПРИМЕНЕНИЕ

- Узкая светодиодная лента 5 мм серии LUX с питанием 12 В и мощностью 9.6 Вт/м.
- Светодиоды 2x SMD 3528 белого цвета свечения (5800 - 6500 К) с плотностью расстановки 120 шт/м.
- Индекс цветопередачи CRI>85 и степень пылевлагозащиты IP20.
- Для создания качественной декоративной подсветки в помещениях: подсветка лестниц, ступеней, плинтусов, ниш, мебельных полок, натяжных потолков, витражей, стекол.
- Может использоваться для создания световой рекламы: подсветка лайтбоксов, вывесок, букв, витрин.
- Обязательна установка на профиль.
- Идеально подходит для установки в узкий паз.



9.6 Вт/м



12 В



120



IP20



5 мм

ПАРАМЕТРЫ

Артикул	014992	
Модель	Лента RT 2-5000 12V White6000 5mm 2x (3528, 600 LED, LUX)	
	для 1 м	для 5 м
Степень пылевлагозащиты	IP20	
Тип светодиода	SMD 3528	
Кол-во светодиодов	120 шт	600 шт
Минимальный отрезок	25 мм (3 светодиода)	
Гарантия	5 лет	

ОПТИЧЕСКИЕ

Цвет свечения	White Белый 6000 К <input type="radio"/>	
Индекс цветопередачи, CRI	>85	
Угол излучения	120°	
Световой поток	820 лм	4100 лм

ЭЛЕКТРИЧЕСКИЕ

Напряжение питания	DC 12 В	
Максимальная мощность	9.6 Вт	48 Вт
Потребляемый ток	0.8 А	4 А

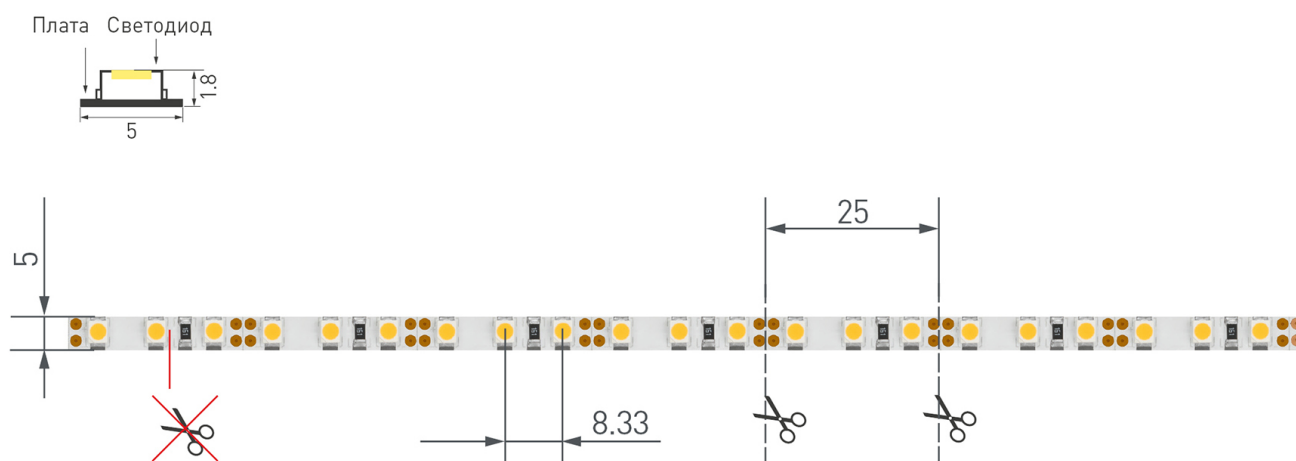
ЛОГИСТИЧЕСКИЕ

Длина	5000 мм	
Ширина	5 мм	
Высота	1.8 мм	
Вес упаковки	130 г, катушка 5 м	

КЛИМАТИЧЕСКИЕ УСЛОВИЯ

Диапазон рабочих температур	-30... +45 °С	
-----------------------------	----------------------	--

КОНСТРУКТИВНЫЙ ЧЕРТЕЖ

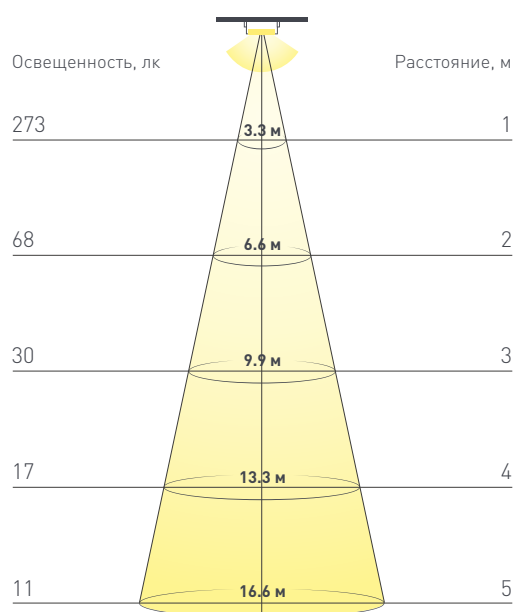


Не допускается разрезать ленту в необозначенном месте.


Ленту можно разрезать только в обозначенных местах по линии между контактными площадками для пайки.

ФОТОМЕТРИЯ

ДИАГРАММА ОСВЕЩЕННОСТИ



КСС (КРИВАЯ СИЛЫ СВЕТА)

 120°



РЕКОМЕНДАЦИИ ПО ПОДКЛЮЧЕНИЮ И УСТАНОВКЕ

Максимальная длина подключения ленты – 5 м (1 катушка).



Схема 1. Подключение нескольких светодиодных лент с одной стороны.



Схема 2. Подключение нескольких светодиодных лент с двух сторон.

Рекомендуется использовать для обеспечения равномерного свечения ленты по всей длине.

КАК СГИБАТЬ ЛЕНТУ

Правильный изгиб ленты. Минимальный радиус изгиба указан в инструкции к ленте.



Внимание!

Ленту нельзя изгибать в горизонтальной плоскости, перекручивать, растягивать, изламывать или сгибать под прямым углом. Не допускается подвешивать к ленте любые предметы или грузы.



Не складывать



Не скручивать



Не сгибать под прямым углом



Не перекручивать

СОПУТСТВУЮЩИЕ ТОВАРЫ

Приобретаются отдельно



Артикул 020006

Источник напряжения с гальванической развязкой для светодиодных изделий. Входное напряжение 200-240 VAC. Выходные параметры: 12 В, 5 А, 60 Вт. Встроенный PFC >0,5. Герметичный алюминиевый корпус IP 67. Рабочая ...



Артикул 022192

Источник напряжения с гальванической развязкой для светодиодных изделий. Входное напряжение 200-240 VAC. Выходные параметры: 12 В, 5 А, 60 Вт. Встроенный PFC >0,5. Герметичный алюминиевый корпус IP 67. Рабочая ...



Артикул 022458(1)

Источник напряжения с гальванической развязкой для светодиодных изделий. Входное напряжение 170-265 VAC. Выходные параметры: 12 В, 5 А, 60 Вт. Встроенный PFC >0,5. Герметичный алюминиевый корпус IP 67. Рабочая ...



Артикул 023547(1)

Источник напряжения с гальванической развязкой для светодиодных изделий. Входное напряжение 200-240 VAC. Выходные параметры: 12 В, 5 А, 60 Вт. Встроенный PFC >0,9. Герметичный алюминиевый корпус IP 67. Рабочая ...



Артикул 025331

Источник напряжения с гальванической развязкой для светодиодных изделий. Входное напряжение 185-264 VAC. Выходные параметры: 12 В, 5 А, 60 Вт. Встроенный PFC >0,5. Негерметичный алюминиевый сетчатый корпус IP 20.



Артикул 020822

Источник напряжения с гальванической развязкой для светодиодных изделий. Входное напряжение 176-264 VAC. Выходные параметры: 12 В, 5 А, 60 Вт. Встроенный PFC >0,5. Негерметичный алюминиевый сетчатый корпус IP 20.



Артикул 015761(1)

Источник напряжения с гальванической развязкой для светодиодных изделий. Входное напряжение 220-240 VAC. Выходные параметры: 12 В, 5 А, 60 Вт. Встроенный PFC >0,95. Негерметичный пластиковый корпус IP 20. Габаритные ...



Артикул 029197

Источник напряжения с гальванической развязкой для светодиодных изделий. Входное напряжение 220-240 VAC. Выходные параметры: 12 В, 5 А, 60 Вт. Встроенный PFC >0,9. Негерметичный пластиковый корпус IP 20. Габаритные ...



Артикул 031934

Кнопочный радиопульт с сенсорным кольцом 2.4 ГГц черного цвета для управления одноцветным (DIM) источником света. 1 зона управления, 4 слота памяти пользовательских настроек, управление яркостью с помощью сенсорного кольца. Питание ...



Артикул 025030

Кнопочный радиопульт с сенсорным кольцом 2.4 ГГц черного цвета для управления одноцветным (DIM) источником света. 4 зоны управления, 3 слота памяти пользовательских настроек, управление яркостью с помощью сенсорного кольца. Питание ...



Артикул 032941

Кнопочный радиопульт с сенсорным кольцом 2.4 ГГц черного цвета для управления одноцветным (DIM) источником света. 4 канала управления, 3 слота памяти пользовательских настроек, управление яркостью с помощью сенсорного кольца. Питание ...



Артикул 031595

Кнопочный радиопульт 2.4 ГГц белого цвета для управления одноцветными (DIM) источниками света. 1 зона управления. Питание 3VDC (CR2032). Габариты 100x47x8 мм. Изготовлен из пластика с покрытием, защищающим от ...

СОПУТСТВУЮЩИЕ ТОВАРЫ

Приобретаются отдельно



Артикул 023027

Кнопочный радиопульт 2.4 ГГц черного цвета для управления одноцветным (DIM) источником света. 1 зона управления, управление яркостью с помощью кнопок. Питание 3VDC (CR2032). Габариты 135x40x11 мм. Изготовлен из пластика с покрытием ...



Артикул 023028

Кнопочный радиопульт 2.4 ГГц черного цвета для управления одноцветным (DIM) источником света. 4 зоны управления, управление яркостью с помощью кнопок. Питание 3VDC (CR2032). Габариты 135x40x11 мм. Изготовлен из пластика с покрытием ...



Артикул 023029

Кнопочный радиопульт 2.4 ГГц черного цвета для управления одноцветным (DIM) источником света. 8 зон управления, управление яркостью с помощью кнопок. Питание 3VDC (CR2032). Габариты 135x40x11 мм. Управляет контроллерами и панелями ...



Артикул 023032

Кнопочный радиопульт с сенсорным кольцом 2.4 ГГц белого цвета для управления одноцветным (DIM) источником света. 1 зона управления, управление яркостью с помощью сенсорного кольца. Питание 3VDC (CR2032). Габариты ...



Артикул 027102

Встраиваемая роторная стеклянная панель 2.4 ГГц, цвет чёрный. Для управления одноцветными источниками света (ШИМ). Управление яркостью с помощью роторного регулятора. Работает в режиме master/slave и может ...



Артикул 034774

Встраиваемая сенсорная стеклянная панель 2.4 ГГц, цвет белый. Для управления одноцветными источниками света (ШИМ). Управление яркостью с помощью сенсорного кольца. Работает в режиме master/slave и может выполнять функцию ...



Артикул 034780

Встраиваемая сенсорная стеклянная панель 2.4 ГГц, цвет чёрный. Для управления одноцветными источниками света (ШИМ). Управление яркостью с помощью сенсорной полосы. Работает в режиме master/slave и может выполнять функцию ...



Артикул 031622

Накладная кнопочная миниатюрная панель 2.4 ГГц, цвет серебро. Материал - пластик. Для управления одноцветными источниками света (ШИМ), 1 зона управления. Питание/рабочее напряжение 3V от батареи CR2032. Габариты 43x43x17 мм. Панель ...



Артикул 029921

Настольная роторная стеклянная панель 2.4 ГГц, цвет чёрный. Для управления одноцветными источниками света (ШИМ). Управление яркостью с помощью роторного регулятора. Питание/рабочее напряжение 3VDC от батарейки ...



Артикул 032945

Накладная роторная панель 2.4 ГГц, цвет белый. Материал - стекло/пластик. Для управления одноцветными источниками света (ШИМ). Управление яркостью с помощью роторного вращателя. Питание/рабочее напряжение 3VDC от ...



Артикул 033752

Встраиваемая роторная панель 2.4 ГГц, цвет белый. Материал - стекло/пластик. Для управления одноцветными источниками света (ШИМ). Управление яркостью с помощью роторного вращателя. Питание/рабочее напряжение 3VDC от ...



Артикул 032984

Накладная кнопочная панель 2.4 ГГц, цвет белый. Материал - стекло. Для управления одноцветными источниками света, 2 зоны управления. Питание/рабочее напряжение 3VDC от батарейки CR2032. Габариты 86x86x15 мм.

СОПУТСТВУЮЩИЕ ТОВАРЫ

Приобретаются отдельно



Артикул 028301

Накладная кнопочная панель 2.4 ГГц, цвет белый. Материал - пластик. Для управления одноцветными источниками света (ШИМ), 2 зоны управления. Питание/рабочее напряжение 3VDC от батарейки CR2032. Габариты 86x86x14 мм. Панель совместима с ...



Артикул 028431

Встраиваемая роторная стеклянная панель 2.4 ГГц, цвет белый. Для управления яркостью с помощью роторного вращателя. Питание/рабочее напряжение AC 85-265V, 1 зона управления. Функция управления DMX512 ...



Артикул 028129

Встраиваемая сенсорная стеклянная панель 2.4 ГГц, цвет чёрный. Для управления яркостью с помощью сенсорной полосы. Питание/рабочее напряжение AC 85-265V, 4 зоны управления, память 4 сцен. Функция управления DMX512 ...



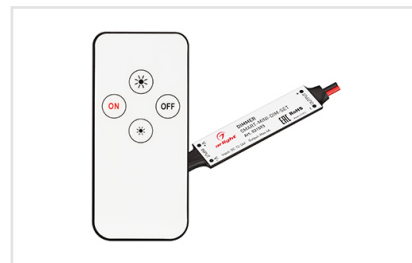
Артикул 028398

Встраиваемая сенсорная панель 2.4 ГГц, цвет белый. Итальянский стандарт. Материал - стекло. Для управления одноцветными источниками света (ШИМ), 4 зоны управления. Функция управления DMX512 ...



Артикул 028425

Встраиваемая роторная стеклянная панель 2.4 ГГц, цвет чёрный. Для управления яркостью с помощью роторного вращателя. Питание/рабочее напряжение 230VDC, 1 зона управления. Функция управления DMX512 устройствами. Габариты 86x86x49 мм. Панель ...



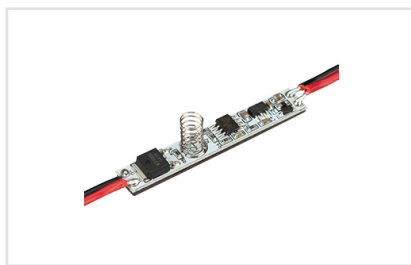
Артикул 031593

Комплект миниатюрного диммера с ИК-пультом для монохромной светодиодной ленты (ШИМ). Питание/рабочее напряжение 12-24VDC, максимальный ток 4A на канал, 1 канал, максимальная мощность 48-96W. Габариты ...



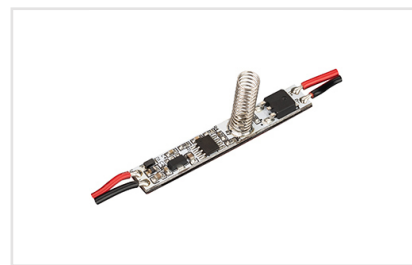
Артикул 031612

Диммер для монохромной светодиодной ленты (ШИМ). Управление с помощью потенциометра, изменяемая частота ШИМ (250Hz-8KHz), выбор типа диммирования [линейное либо логарифмическое]. Питание/рабочее ...



Артикул 028291

Диммер для монохромной светодиодной ленты (ШИМ), встраиваемый в алюминиевый профиль. Питание/рабочее напряжение 12-24VDC, максимальный ток 3A на канал, 1 канал, максимальная мощность 36-72W. Габариты ...



Артикул 031620

Диммер для монохромной светодиодной ленты (ШИМ), встраиваемый в алюминиевый профиль. Питание/рабочее напряжение 12-24VDC, максимальный ток 3A на канал, 1 канал, максимальная мощность 36-72W. Габариты ...



Артикул 029926

Кнопочный радиопульт с сенсорным кольцом 2.4 ГГц черного цвета для управления DIM и MIX источниками света. 4 зоны управления. Питание 3VDC (AAA*2). Габариты 150x40x20мм. В комплекте настенное крепление.



Артикул 029929

Роторный радиопульт серебристого цвета для управления одноцветными источниками света. 1 зона управления. Питание 3VDC (AAA*2). Габариты 60x60x35мм. В комплекте магнитное крепление.



Артикул 027150

Диммер [овальный чёрный радиопульт с 5 кнопками и сенсорным кольцом]. Управление яркостью с помощью сенсор. кольца, 12-24V, 300-600W, 25A/канал, 1 канал. Габариты диммера 127x41x32 мм, габариты пульта 114x56x23 мм.

СОПУТСТВУЮЩИЕ ТОВАРЫ

Приобретаются отдельно



Артикул 027156

Диммер (овальный черный радиопульт с 5 кнопками и сенсорным кольцом). Управление яркостью с помощью сенсор. кольца, 12-24V, 360-720W, 10A/канал, 3 параллельных канала. Габариты диммера 91x70x24 мм, габариты пульта ...



Артикул 029928

Миниатюрный диммер SIRIUS для одноцветной светодиодной ленты (ШИМ). Питание/рабочее напряжение 12-24VDC, максимальный ток 25A, 1 канал, максимальная мощность 300-600W. Корпус - металл чёрного цвета. Поддерживает диммирование ...



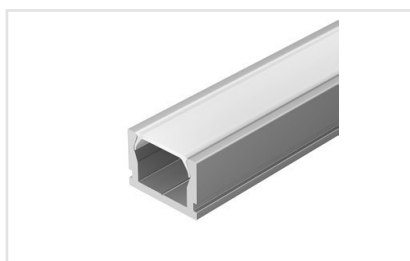
Артикул 027143

Кнопочный радиопульт 433.92MHz черного цвета для управления одноцветными источниками света. 1 зона управления. Питание 3VDC (AAA*2). Габариты 150x40x20мм. В комплекте настенное крепление. Совместим с контроллером 027138.



Артикул 027146

Сенсорный радиопульт 433.92MHz черного цвета для управления одноцветными источниками света. 1 зона управления. Питание 4.5VDC (AAA*3). Габариты 113x55x22мм. Совместим с контроллером 027138.



Артикул 023856

Алюминиевый анодированный мини-профиль для светодиодных лент и линеек. Габаритные размеры (LxWxH): 2000x10x7 мм. Ширина площадки для ленты 7 мм. Экраны, заглушки и другие аксессуары приобретаются отдельно. Цена за ...



Артикул 017796

Алюминиевый анодированный профиль для светодиодных лент и линеек. Габаритные размеры (LxWxH): 2000x15,9x7 мм. Ширина площадки для ленты 13,8 мм. Экраны, заглушки и другие аксессуары приобретаются отдельно. Цена за 1 ...



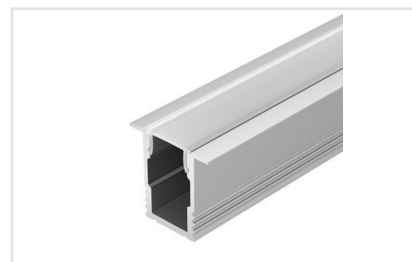
Артикул 023723

Алюминиевый анодированный угловой профиль для светодиодных лент и линеек. Габаритные размеры (LxWxH): 2000x16x16 мм. Ширина площадки для ленты 8 мм. Экраны, заглушки и другие аксессуары приобретаются отдельно. Цена за 1 метр.



Артикул 019322

Алюминиевый анодированный микропрофиль для светодиодных лент и линеек. Габаритные размеры (LxWxH): 2000x8x9 мм. Ширина площадки для ленты 5 мм. Экраны, заглушки и другие аксессуары приобретаются отдельно. Цена ...



Артикул 023715

Алюминиевый анодированный микропрофиль для светодиодных лент и линеек. Габаритные размеры (LxWxH): 2000x12x12 мм, паз для установки 8 мм. Ширина площадки для ленты 5 мм. Экраны, заглушки и другие аксессуары ...

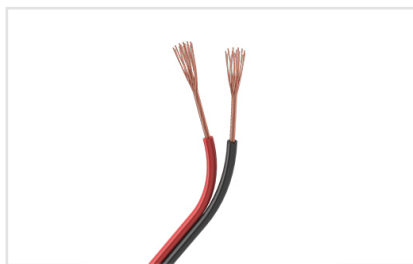


Артикул 023718

Алюминиевый анодированный профиль для светодиодных лент и линеек. Габаритные размеры (LxWxH): 2000x16x13 мм. Ширина площадки для ленты 12 мм. Экраны, заглушки и другие аксессуары приобретаются отдельно. Цена за 1 ...

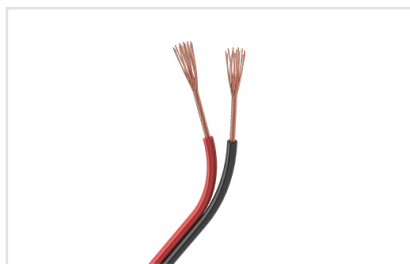
АКСЕССУАРЫ

Приобретаются отдельно



Артикул 026348

Шлейф для питания и управления одноцветными светодиодными лентами. 2 проводника, калибр проводника 18AWG, сечение проводника 0.84 мм², материал проводника - лужёная медь.



Артикул 026349

Шлейф для питания и управления одноцветными светодиодными лентами. 2 проводника, калибр проводника 20AWG, сечение проводника 0.52 мм², материал проводника - лужёная медь.

УПАКОВКА

